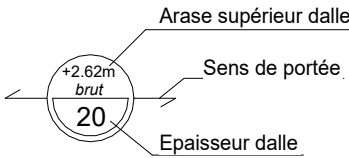


REF Projet : ±0.00 = 0.00 NGF

LEGENDE

Lt : Linteau BA  
All : Allège  
NP : Non porteur  
RLV : Relevé BA  
Sl : Semelle Isolées  
Lg : Longrine




- Ouvrage Existant  
Nature et dimension suivant  
DOE ou Relevé Géomètre
- BAB20  
Blocs à bancher ép20  
suivant indication sur plan
- MR20  
Maçonnerie de rebouchage ép20  
suivant indication sur plan
- Impact niveau supérieur
- Dépose menuiseries  
Suivant indication sur plan
- Dépose Murs  
Suivant indication sur plan

Liste des feuilles

N°	Nom de la feuille	Type
Ø	PLANS STRUCTURE	PdG
01	PLAN STRUCTURE - FUTUR LTB1	PLN
02	PLAN STRUCTURE - FUTUR LT CFA SOCIO/PARLOIRS	PLN
03	PLAN STRUCTURE - FUTUR LT CFA MAH1 / MAH2	PLN
04	PLAN STRUCTURE - FUTUR LT CFA QA / MAF	PLN

Ce cahier comporte le cartouche + 4 feuillets

- En cas de contradiction sur les fonds de plans et la cotation entre les plans "architecte" et les plans techniques, seuls les plans "architecte" prévalent.
- Prévoir un relevé périphérique en béton armé sous les murs de façades de façon à assurer une garde à l'eau de +15cm/TN,fini.
- Prévoir des chaînages horizontaux et verticaux selon le DTU 20.1 Partie 3.
- Les seuils et les allèges sont données par rapport au niveau fini.
- La stabilité au feu du bâtiment est donnée par le bureau de controle.

	Dessiné par : ET	Vérifié par : CB	U:\01 - Etudes en cours\2255 - Seysses - locaux LTP - LTD\7 - PRO\03 - GO\Pièces graphiques\RVT\Seysses - locaux LTP - LTD.rvt
---	---------------------	---------------------	--



MINISTÈRE de la JUSTICE  
RÉPUBLIQUE FRANÇAISE

BUREAUX D'ETUDES



B.E.T. Fluides/GO//VRD/TCE  
MATH INGENIERIE  
478 Rue de la Découverte Miniparc  
31670 Labège  
T. 05 62 47 49 70

MAITRE D'OUVRAGE

Direction interrégionale des services pénitentiaires de  
Toulouse - DIR Sud

2, boulevard Armand-Duportal CS 81501, 31015 Toulouse, cedex 6

Création de locaux techniques LTP et LTD  
Maison d'arrêt de Seysses

10 rue Danielle Casanova, 31600 SEYSSSES



Date	Indice	Modification

plans	ARC		STR		VRD		ELEC		CVC	
phase	DIAG	ESQ	APS	APD	PC	PRO/DCE		MARCHE	DET	

PLANS STRUCTURE

Affaires N°:

2255

Plan N°:

Ø

Indice :

Echelle:

Date:

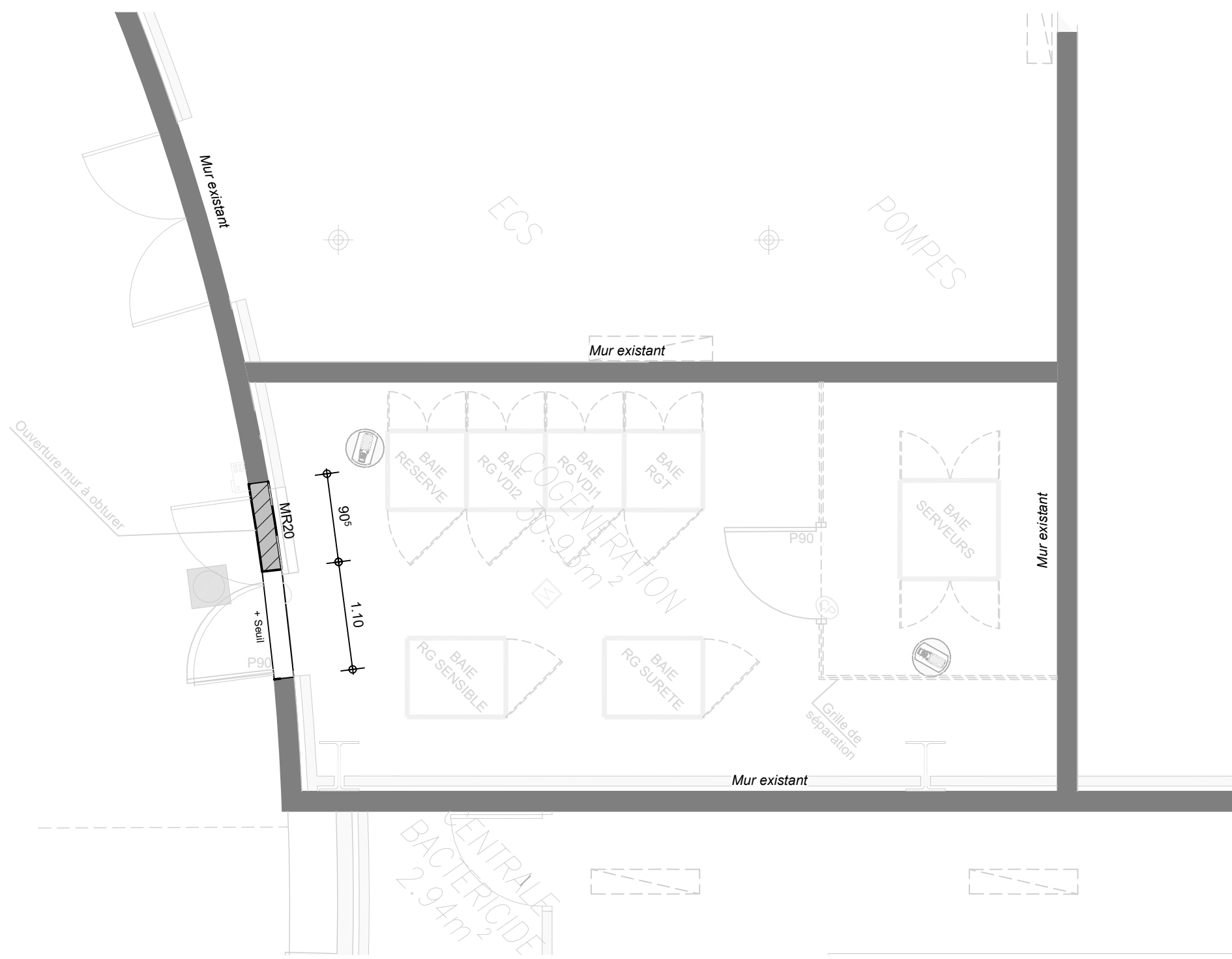
27/05/2025

Dessiné par:

ET

Vérifié par:

CB

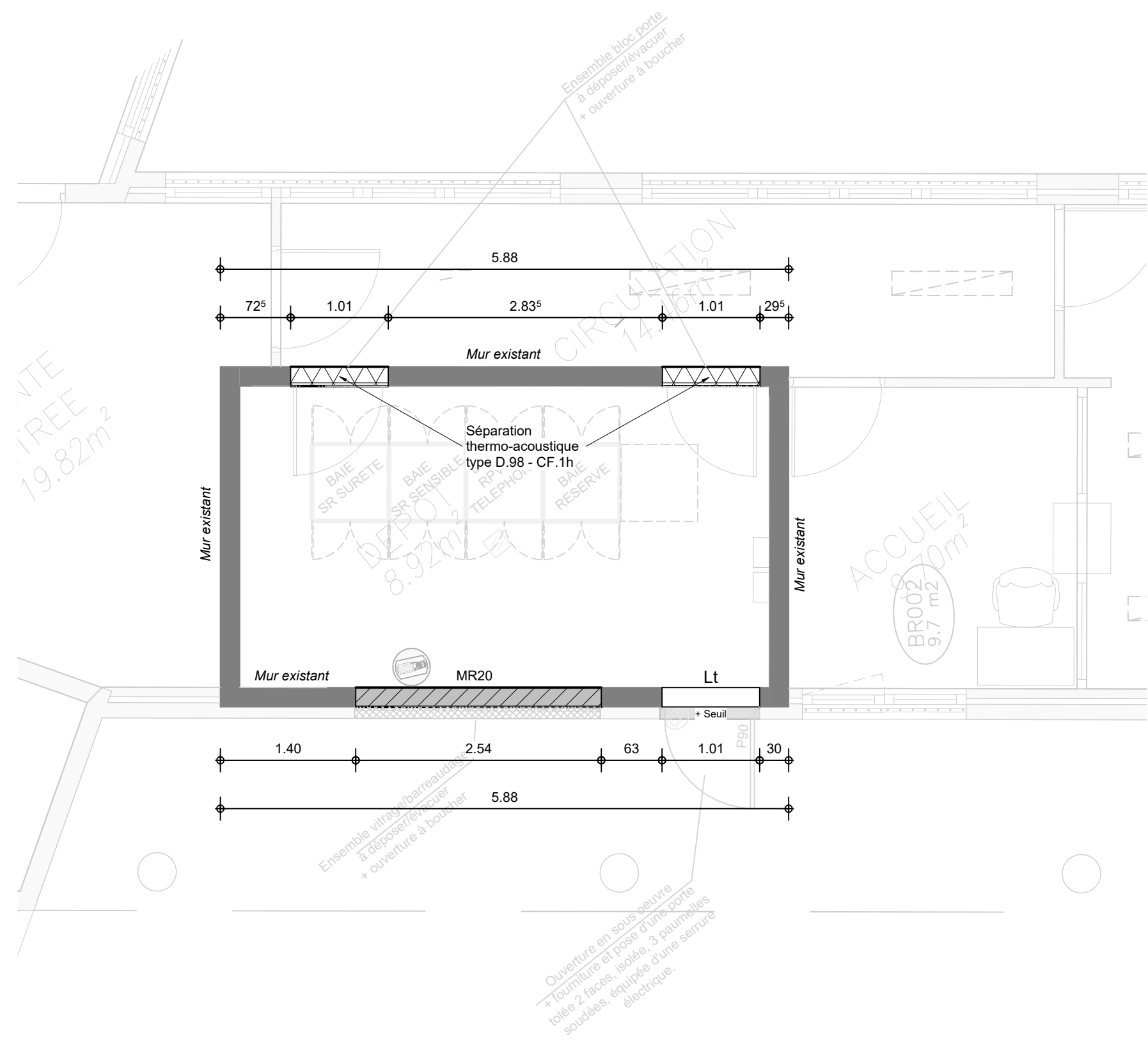


En l'absence d'étude géotechnique, nous prendrons les hypothèses suivantes :

- Les fondations seront considérées superficielles (**type semelles filantes ou isolées**)
- Le plancher bas sera de type dalles portée par les fondations

Une mission géotechnique de conception de type G2 AVP + G2 PRO sera conduite pour confirmer ces hypothèses

 <div> Math Ingénierie  478 Rue de la Découverte Miniparc -  31670 - Labège  tél : 05 62 47 49 70  e-mail : secretariat@math-ingenierie.fr </div>	NOM DE L'AFFAIRE	PHASE	NOM DU PLAN	DATE : 27/05/2025	N° PLAN  01
	Création de locaux techniques LTP et LTD	DCE	PLAN STRUCTURE - FUTUR LTB1	ECHELLE : 1 : 50	

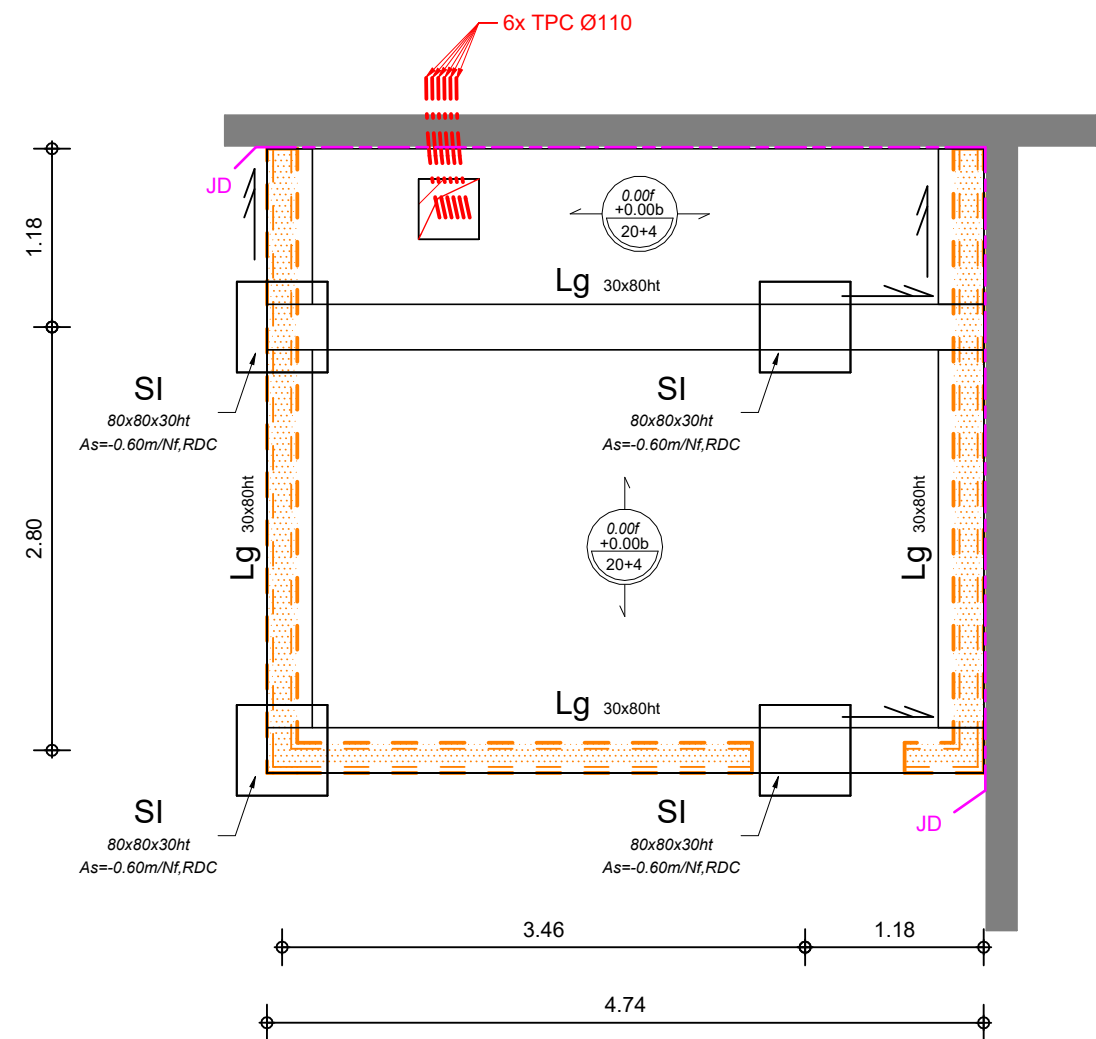


En l'absence d'étude géotechnique, nous prendrons les hypothèses suivantes :

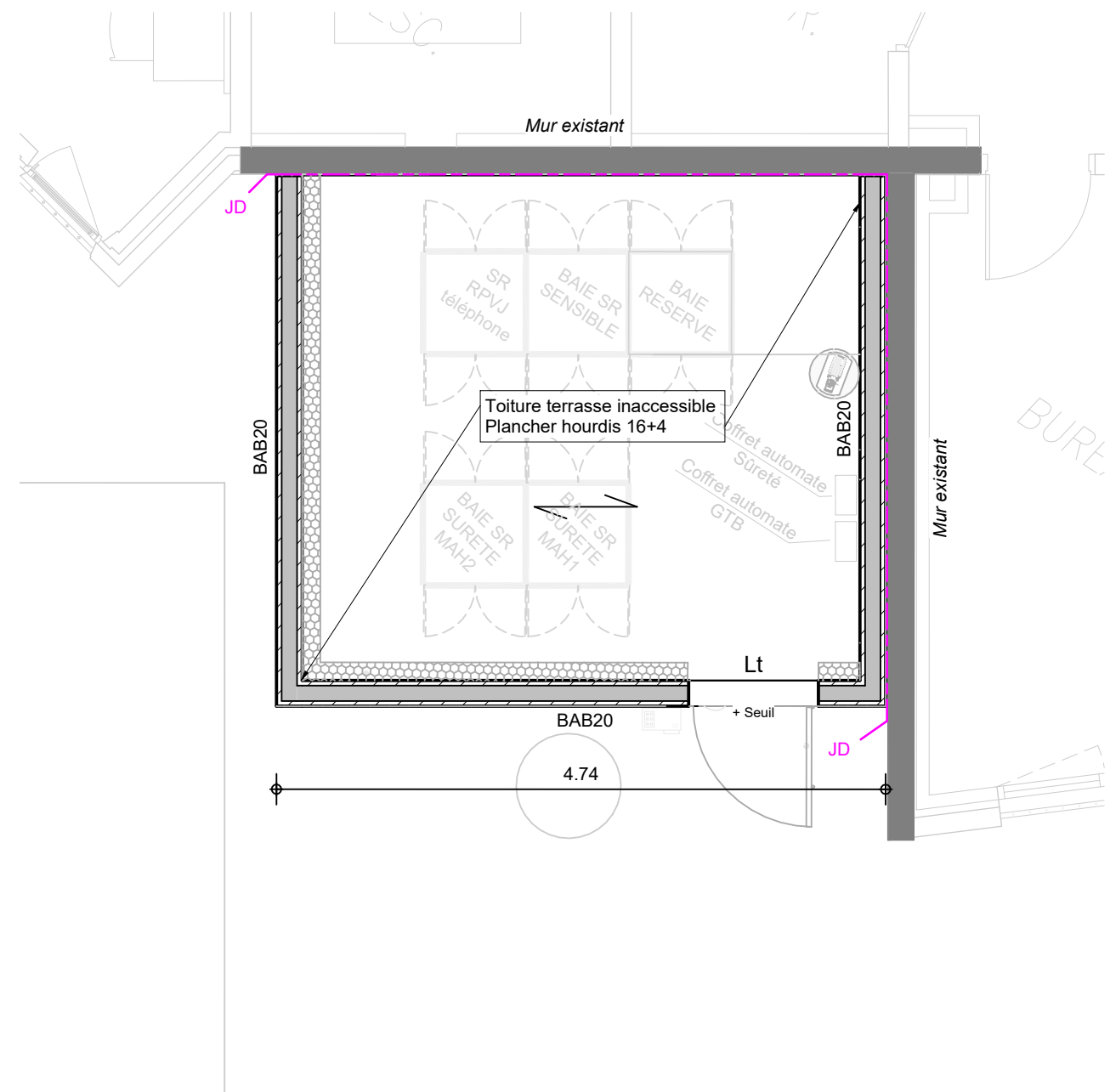
- Les fondations seront considérées superficielles (**type semelles filantes ou isolées**)
- Le plancher bas sera de type dalles portée par les fondations

Une mission géotechnique de conception de type G2 AVP + G2 PRO sera conduite pour confirmer ces hypothèses

**Vue en plan : Fondations**  
**Echelle : 1/50ème**

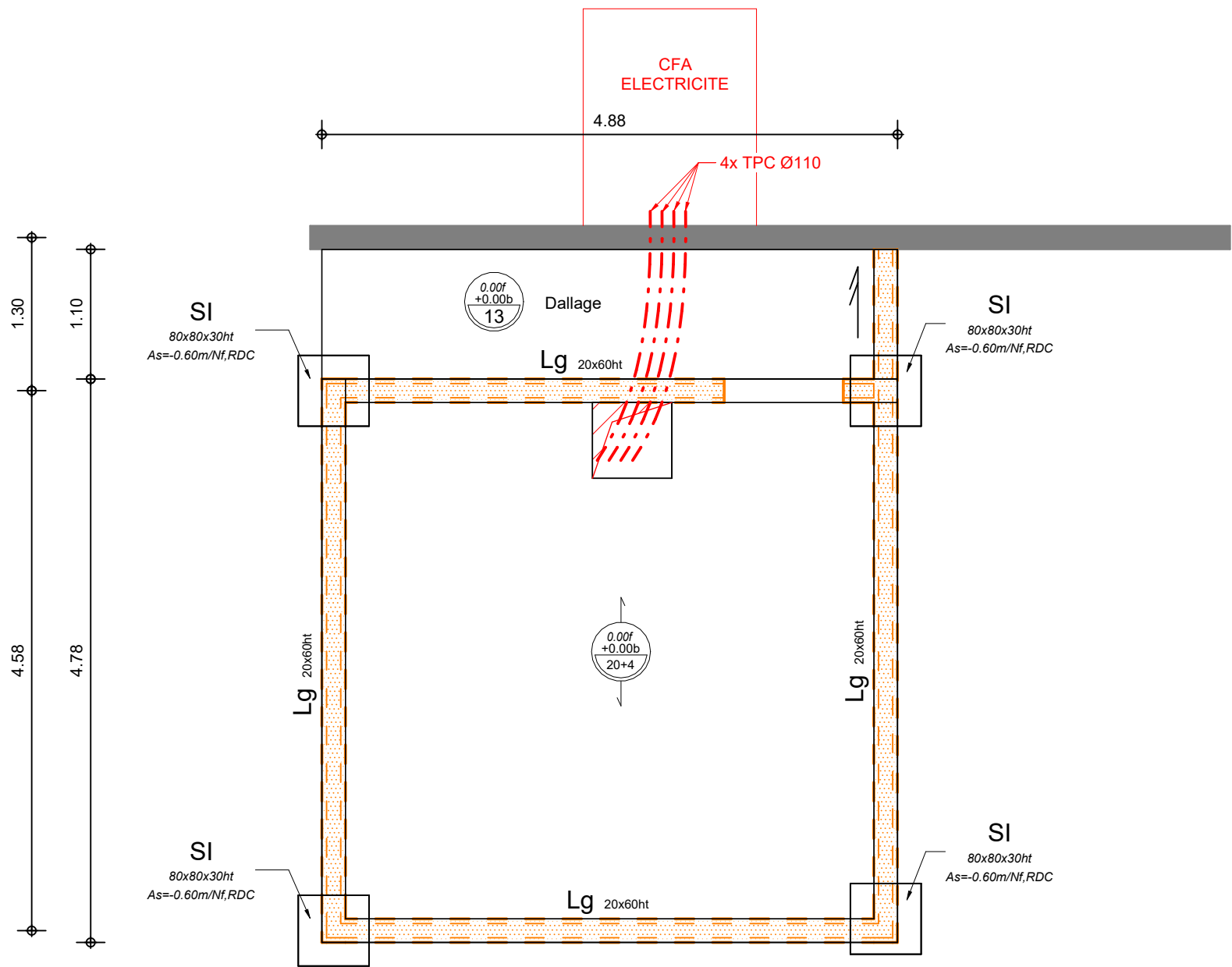


**Vue en plan : Plancher haut RDC**  
**Echelle : 1/50ème**

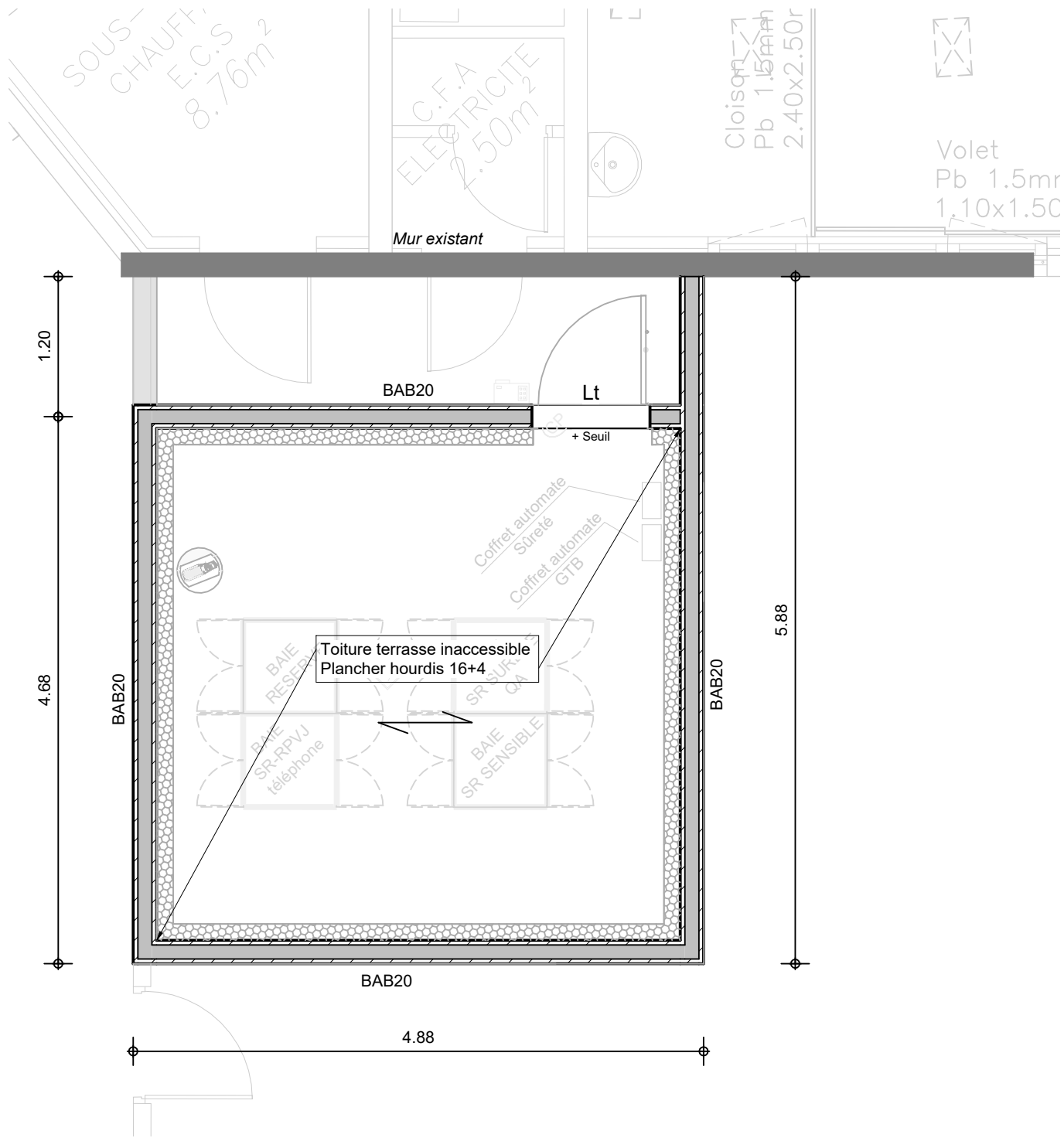


En l'absence d'étude géotechnique, nous prendrons les hypothèses suivantes :  
- Les fondations seront considérées superficielles (**type semelles filantes ou isolées**)  
- Le plancher bas sera de type dalles portée par les fondations  
Une mission géotechnique de conception de type G2 AVP + G2 PRO sera conduite pour confirmer ces hypothèses

**Vue en plan : Fondations**  
**Echelle : 1/50ème**



**Vue en plan : Plancher haut RDC**  
**Echelle : 1/50ème**



En l'absence d'étude géotechnique, nous prendrons les hypothèses suivantes :  
- Les fondations seront considérées superficielles (**type semelles filantes ou isolées**)  
- Le plancher bas sera de type dalles portée par les fondations  
Une mission géotechnique de conception de type G2 AVP + G2 PRO sera conduite pour confirmer ces hypothèses